



ITPC-8170i5

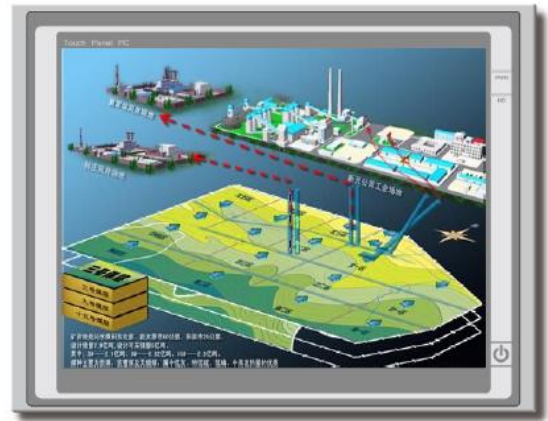
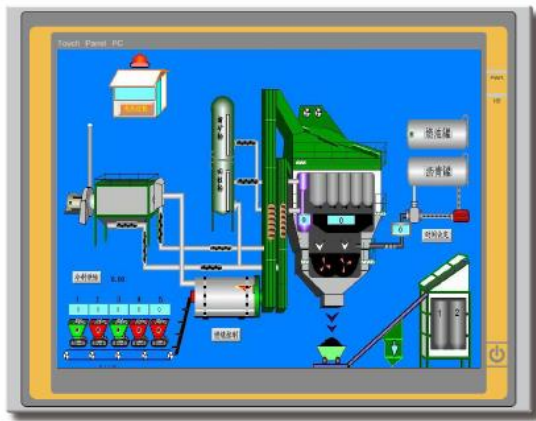
产品手册

工业平板电脑

ITPC-8170i5

ITPC-8170i5 是一套以嵌入式低功耗CPU为核心的高性能嵌入式人机界面。该产品设计采用17英寸高亮度TFT液晶显示屏，电阻式触摸屏，支持客户自选Windows通用操作系统，可配备组态软件。

1.产品外观：



2.产品参数：

型号	ITPC-8170i5
----	-------------

显示部分

类型	VGA TFT LED 背光
视角 (H / V°)	170/140
背光寿命 (HRS)	50,000 hrs
亮度 (cd/m ²)	250
尺寸	17"
最高分辨率	1280 x 1024
最大的色彩	16.7M or 256K Color

常规参数

电源输入	12 VDC @ 5A
安装方式	嵌入式
认证证书	CE, FCC

外型尺寸	430x 350x 68.5mm
开孔尺寸	418 x336mm
BIOS	AMI EFI 32 Mbit SPI
产品壳体	铝合金成型，前面板 PET 贴膜达到 NEMA IP65 防护等级
磁盘支持	32GB 固态硬盘，可升级到 128GB
重量	5Kg
功耗	≤40 W

系统硬件

CPU	Intel Core i5-3317 1.7 GHz~2.6 GHz(睿频)
内存	2GB DDR3 1066/1333，可升级到 8GB
芯片组	Intel NM70
网卡	2 x10/100/1000Mbps
扩展插槽	1 x PCIe
音频端口	Line-out,Line-in
I/O	1 x VGA, 1 x HDMI, 4 x USB 2.0, 3 x RS-232, 3 x RS-485(422)

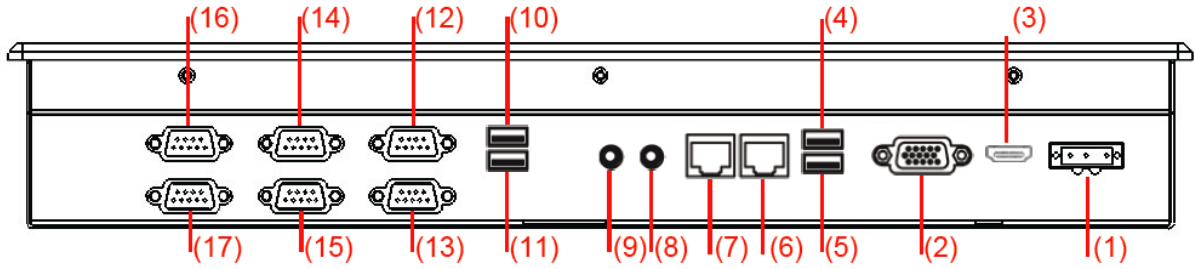
环境参数

工作温度	0 ~ 50° C (32 ~ 122° F)
储存温度	-20 ~ 60° C (-4 ~ 140° F)
工作湿度	5 ~ 85% @ 40°C (非冷凝)
防护等级	前面板: IP65
振动防护	5 ~ 500 Hz, 1 GRMS 随机振动

触控屏幕

敲击寿命	250 克力度，3500 万次
笔划寿命	250 克力度，3500 万次
控制器	触摸延迟时间<10ms，半正弦波
透光率	> 80%
触摸类型	5 线电阻式
操作系统支持	Windows XP, Windows 7, Windows7 Embedded,

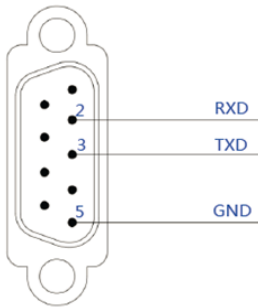
3.接口说明：



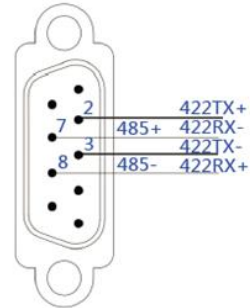
- (1) 12VDC (2) HDMI (3) VGA (4) USB1 (5) USB2 (6) GigaLAN1 (7) GigaLAN2
 (8) Line-in (9) Line-out (10) USB3 (11) USB4 (12) COM1 (13) COM2
 (14) COM3 (15) COM4 (16) COM5 (17) COM6

4. 串口定义

COM1/2/3/4/5/6-RS232 接口定义

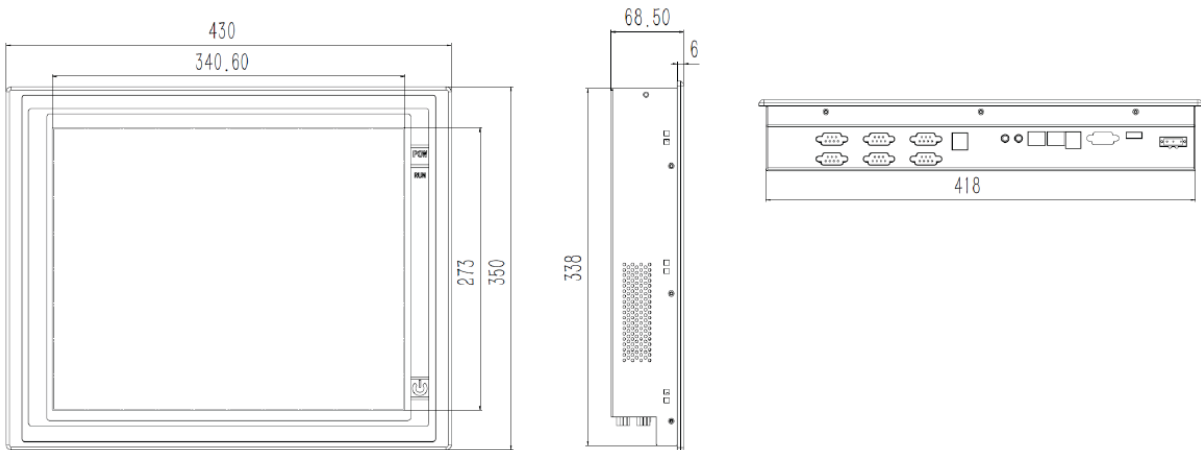


COM1/2/3/4/5/6-RS485/422 接口定义



注释：出厂接口默认为 COM1/2/3 为 RS232 方式，COM4/5/6 为 RS485 方式

5. 产品尺寸：



6.订购信息：

ITPC-8170i5-6AA3300	17"/电阻式触摸/i5 1.7~2.6GHz CPU/2G 内存/32G SSD/2*Lan/ 4*USB2.0/3*RS-232/3*RS-485/1*VGA/1*HDMI/Audio in-out
ITPC-8170i5-6AA4200	17"/电阻式触摸/i5 1.7~2.6GHz CPU/2G 内存/32G SSD/2*Lan/ 4*USB2.0/4*RS-232/2*RS-485/1*VGA/1*HDMI/Audio in-out
ITPC-8170i5-6AB3300	17"/电阻式触摸/i5 1.7~2.6GHz CPU/2G 内存/64G SSD/2*Lan/ 4*USB2.0/3*RS-232/3*RS-485/1*VGA/1*HDMI/Audio in-out
ITPC-8170i5-6AF3300	17"/电阻式触摸/i5 1.7~2.6GHz CPU/2G 内存/500G SATA/2*Lan/ 4*USB2.0/3*RS-232/3*RS-485/1*VGA/1*HDMI/Audio in-out

◇ 需要更多配置要求，请联系业务人员

7.安全使用说明：

- 1) 使用产品前请仔细阅读本说明。
- 2) 不要随意拆卸本产品，如出现任何故障，请于我公司技术人员联系。
- 3) 在清洁本产品时，请确保已经断电。
- 4) 使用时请放置在安全的位置，以防止在使用中跌落。
- 5) 在连接电源之前，请确保使用了正确的电源，确保电源线没有损伤，没有短路的情况。
- 6) 不要将液体洒在电脑上，以避免内部电路烧毁。

8.安全使用说明：

我们了解客户所面对的市场关键是设计、开发成本和上市时间。基于这些，结合高可靠性的软件及硬件系统平台，提供最佳的技术、价格与效能的产品组合和系统级服务支持，实现 HMI 软硬一体 DTOS 客制化服务，加速客户产品设计开发和工程项目的实施。

9.保修说明：

1. 我公司将按照此保修卡所列之规定，凭此卡为您提供以下服务：
2. 本机三年质保，第一年免费保修；第二、三年只收取成本费，三年后加收服务费；
3. 请您妥善保管本保修卡，服务时出示方可享受免费服务；

4. 在保修期内，因下列情况发生故障，公司将酌情收取一定费用：
- 1) 未经公司许可修理而发生的故障；
 - 2) 因人为因素导致的损坏；
 - 3) 因跌落或运输保管不当而造成外观破损及产品故障。

保 修 单

用户资料：

用户单位：	
用户地址：	
联系电话：	
邮政编码：	
购买日期：	
产品编号：	
产品型号：	
购买地点：	
备注说明：	

维修记录：

日 期	编 号
-----	-----

维修内容			
日期		编号	
维修内容			
日期		编号	
维修内容			

产品合格证

检测项目	检测人员（盖章）
外观检测	
性能检测	
温度检测	

检验日期： 年 月 日

产品装箱单

1	ITPC-8170i5	1 台
2	12V 电源适配器	1 套
3	产品手册 (含保修卡, 产品合格证)	1 本
4	安装挂钩	4 个
5	触摸笔	1 只

武汉朗宇智能科技有限公司

Tel : 027-87782578

Fax : 027-87782798

Mail : sale@longyutec.com

Add : 武汉市东湖新技术开发区高新四路 40 号 葛洲坝太阳城产业园 1 栋 6 层

24 小时热线 : 13657256400

