



**HMIAT3070P**

**产品手册**

## 人机界面 HMIAT3070P

**HMIAT3070P** 是一款以工业级的 Arm9 CPU 为核心的高性能嵌入式一体化人机界面。该产品设计采用 7 英寸 LED 液晶显示器(分辨率 800\*480),四线电阻式触摸屏。同时预装 Lonkon 工业组态软件。

### 1.产品概述：

正视图



背视图



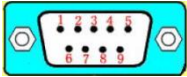
|         |                                      |
|---------|--------------------------------------|
| ·液 晶 屏  | : 7 寸 TFT 液晶屏、LED 背光、颜色 65536 位      |
| ·分 辨 率  | : 800*480                            |
| ·显示亮度   | : 300cd/m2                           |
| ·C P U  | : Arm9                               |
| ·内 存    | : 64M SRAM                           |
| ·触 摸 屏  | : 四线电阻式, 点动 100 万次以上                 |
| ·存储设备   | : 128M NAND FLASH                    |
| ·SD 卡扩展 | : 可选, 最大可扩展 16G                      |
| ·接 口    | : 1*RS232、2*RS485、1*LAN (最大可扩展至 4 路) |
| ·扩展接口   | : 2*USB 2.0 (一主一从)                   |
| ·实时时钟   | : 有                                  |
| ·蜂 鸣 器  | : 有                                  |
| ·工作温度   | : -10°C to +60°C                     |
| ·防护等级   | : IP 65(前面板)                         |
| ·输入电压   | : 9V to 36V 宽范围输入电压                  |
| ·抗干扰性   | : 工频磁场干扰度 5 级, 磁场强度 100A/m           |
| ·产品尺寸   | : W204mm×H150mm×D34mm                |
| ·开孔尺寸   | : W196mm×H142mm                      |

## 2.外部接口：

### 2.1 接口说明



### 2.2 串口引脚定义

| PORT 口  | 物理接口 | 软件设置 COM 口           |     | PIN | 引脚定义             |
|---|------|----------------------|-----|-----|------------------|
| <b>COM</b><br> | COM1 | COM 1                | 232 | 2   | RS232 RXD        |
|   |      |                      |     | 3   | RS232 TXD        |
|   |      |                      |     | 5   | GND              |
|   |      | <b>COM 4 (选配)</b>    | 232 | 4   | <b>RS232 RXD</b> |
|   |      |                      |     | 1   | <b>RS232 TXD</b> |
|   |      |                      |     | 5   | <b>GND</b>       |
|   | COM2 | COM2 自动切换<br>232与485 | 232 | 2   | RS232 RXD        |
|   |      |                      |     | 3   | RS232 TXD        |
|   |      |                      |     | 5   | GND              |
|   |      |                      | 485 | 6   | RS485 -          |
|   |      |                      |     | 7   | RS485 +          |
|   |      |                      |     | 1   | RS232 RXD        |
|   |      | COM3 自动切换<br>232与485 | 232 | 4   | RS232 TXD        |
|   |      |                      |     | 5   | GND              |
| 485   | 8    | RS485 +              |     |     |                  |
|   | 9    | RS485 -              |     |     |                  |

注：物理接口的 COM2 串口 RS-232/RS-485 通讯方式只能选择一种，当按照通讯连接好后，端口自动切换（也可以在系统设置画面中设置）。

### 2.3 HMI 与 PLC 的连接



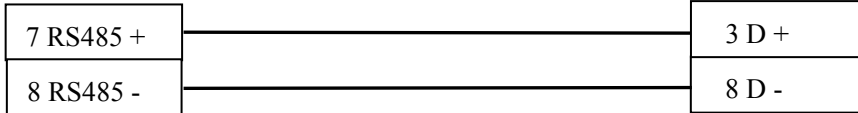
HMI

9 针 D 形母头



Siemens S7-200 系列 PPI

9 针 D 形公头



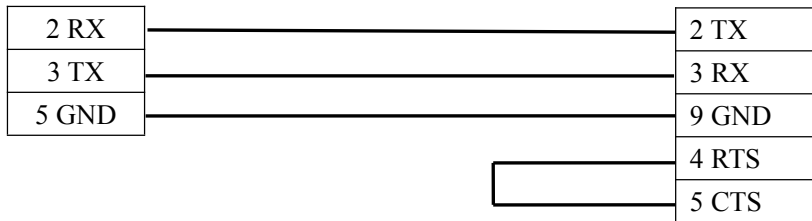
HMI

9 针 D 形母头



Omron C/CV/CS/CJ/CP 系列 HostLink

9 针 D 形公头



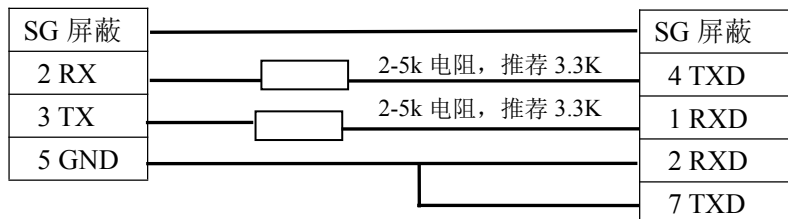
HMI

9 针 D 形母头



三菱电机 FX 系列编程口

8 针 Din 圆形公头



### 3.工程下载：

#### 3.1 硬件链接

连接方式：网线连接



#### 3.2 启动 HMI

使用 24V 直流电源给 HMI 供电，开机启动后屏幕出现“Longyu” logo，此时不需要任何操作，系统将自动进入工程运行界面。

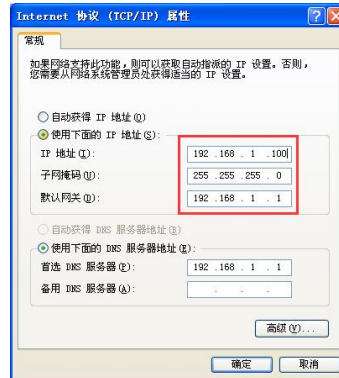
#### 3.3 工程下载

**第一步：**必须把本地电脑 IP 设置为与 HMIAT3070P

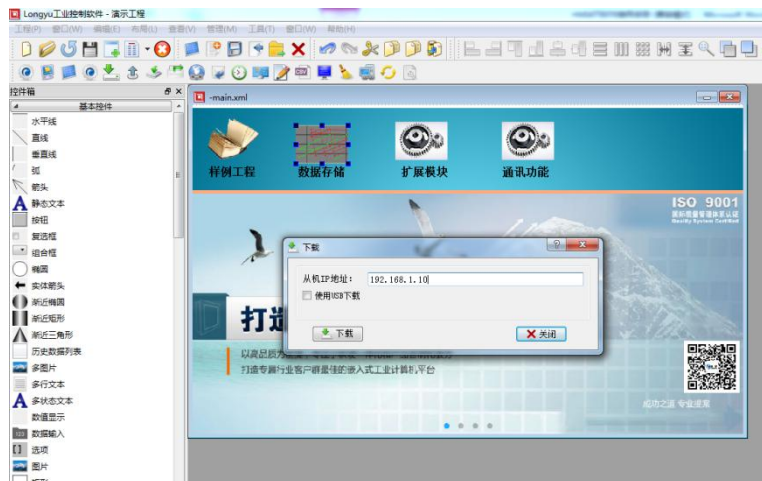
同一网段的不同地址 例：192.168.1.xx

**HMIAT3070P 的 IP 地址默认为：192.168.1.10**

**子网掩码：255.255.255.0**



**第二步：**打开 Lonkon 工业组态软件，工程编辑完后，点击菜单栏中“工具”“工程设置”，在弹出框中填写 TPC IP，完成后点击“工具”“工程下载”，进度条走完即下载成功。



#### 4.安全使用说明：

- 1.使用产品前请仔细阅读本说明。
- 2.在清洁本产品时，请确保已经断电。
- 3.使用时请放置在安全的位置，以防止在使用中跌落。
- 4.在连接电源之前，请确保使用了正确的电源，确保电源线没有损伤，没有短路的情况。
- 5.不要将液体洒在 HMI 上，以避免内部电路烧毁。
- 6.不要随意拆卸本产品，如出现任何故障，请与我公司技术人员联系。

#### 5.围绕 HMI 产品组合最佳的客制化服务：

我们了解客户所面对的市场关键是设计、开发成本和上市时间。基于这些，结合高可靠性的软件及硬件系统平台，提供最佳的技术、价格与效能的产品组合和系统级服务支持，实现 HMI 软硬件一体 DTOS 客制化服务，加速客户产品设计开发和工程项目的实施。

#### 6.保修说明：

我公司将按照此保修卡所列之规定，凭此卡及发票（复印件）为您提供以下服务：

- 1.本机三年质保。第一年免费保修；第二年、第三年只收取成本费，三年后加收服务费；
- 2.保修期均从开发票之日算起；
- 3.请您妥善保管本保修卡及购机发票（或复印件），服务时需一并出示方可享受免费服务；
- 4.在保修期内，因下列情况发生故障，公司将酌情收取一定费用：
  - 1) 未经公司许可修理而发生的故障；
  - 2) 因人为因素导致的损坏；
  - 3) 因跌落或运输保管不当而造成外观破损及产品故障。